



góradzikowiec

WWW.DZIKOWIEC.INFO



„GÓRA DZIKOWIEC”

ROZWIŃ SKRZYDŁA,

ZAINWESTUJ W PRZYSZŁOŚĆ!



BOGUSZÓW-GORCE



Z przyjemnością przedstawiam Państwu kompletną ofertę inwestycyjną „Góry Dzikowiec”. Jednocześnie serdecznie zachęcam do skorzystania z możliwości **zakupu terenu pod zabudowę hotelową**, który jest przedmiotem niniejszej oferty. Dziękuję za zainteresowanie i pozostaję do Państwa dyspozycji.



Z poważaniem
Waldemar Kujawa
Burmistrz Miasta
Boguszowa – Gorce



Boguszów – Gorce

to malownicza miejscowość położona w południowej części województwa dolnośląskiego, rozpostarta między trzema górami: Chełmcem (851 m n.p.m.), Mniszkiem (702,4 m n.p.m.) i Dzikowcem (836 m n.p.m.). Specyficzne położenie dodaje miastu walorów, czyniąc go tym samym doskonałą atrakcją turystyczną regionu. Boguszów - Gorce jest także świetnym miejscem wypadowym w okoliczne góry.



Urząd Miejski → 
Pl. Odrodzenia 1
58 – 370 Boguszów – Gorce
Tel. 74 8449 311, 74 8449 216

osoba kontaktowa: Karolina Hull
karolinahull@boguszow-gorce.pl





W 2009 roku miasto Boguszów – Gorce rozpoczęło inwestycję mającą na celu wypromowanie i uatrakcyjnienie miasta pod względem turystycznym oraz zachęcenie inwestorów do zakładania działalności gospodarczych na terenie Gminy. W ten sposób powstał markowy produkt turystyczny o nazwie „Góra Dzikowiec”.



„Góra Dzikowiec” położona jest w południowo-zachodniej Polsce, w Sudetach Środkowych, w Masywie Dzikowca i Lesistej Wielkiej, w środkowo-północnej części Gór Kamiennych. Góra położona jest w obszarze Parku Krajobrazowego Sudetów Wałbrzyskich, około 3 km na południe od centrum miasta. Ze zboczy roztaczają się piękne panoramy na okoliczne miejscowości i oddalone pasma górskie.



Na stoku „Góry Dzikowiec” miasto przygotowało kolej linową z dwuosobowymi kanapami o długości 800 m oraz trasy dla narciarstwa biegowego (klasycznego i tzw. „łyżwą”) i zjazdowego. Obiekt, oprócz stoku narciarskiego, posiada wiele możliwości do uprawiania turystyki weekendowej zarówno dla turystów z kraju, jak i zagranicy. W obrębie „Góry Dzikowiec” krzyżuje się kilka szlaków turystycznych – pieszych i rowerowych. Znajduje się tam tor „downhill” – trasa rowerowa przeznaczona do ekstremalnego zjeżdżania o długości ponad 1400 m i różnicy poziomów 200 m, z której można korzystać przez cały rok. Obecnie Gmina Boguszów – Gorce planuje zagospodarowanie terenów zbocza „Góry Dzikowiec” i terenów przyległych w kierunku turystyki aktywnej.

„Góra Dzikowiec” oferuje różnorodne formy aktywnej turystyki wszystkim spragnionym bliskiego kontaktu z naturą przez cały rok. Możliwość uprawiania sportów lotniarskich, narciarstwa biegowego, narciarstwa zjazdowego, „Nordic Walking”, downhill czy MTB – czyni obiekt doskonałą atrakcją turystyczną regionu.

Narciarstwo zjazdowe



Dla miłośników zimowego szaleństwa przygotowany został stok narciarski o długości 830 m. Trasa zjazdowa jest bardzo stroma, kąt nachylenia u wierzchołka stoku przekracza 40 stopni. Doskonale utrzymanie obiektu zawdzięcza nowoczesnemu ratrakowi. Nad bezpieczeństwem turystów czuwa GOPR. Stok przeznaczony jest dla osób dobrze jeżdżących na nartach.

Na zboczu góry przygotowywane są również dwie nartostrady, jedna o długości ok. 1600 m i średniej spadku 14,5 %, druga – 1100 m długości, o średniej spadku 20 %.

„Stok na „Górze Dzikowiec” jest przeznaczony dla zaawansowanych narciarzy, można na nim organizować zawody w slalomie specjalnym i gigancie. Obiekt wzbudza duże zainteresowanie narciarzy i snowboardzistów.

Udostępnienie nartostrady i postawienie drugiego wyciągu do połowy góry umożliwi korzystanie ze stoku słabo jeżdżącym narciarzom.”

Zbigniew Lachowicz, instruktor narciarstwa zjazdowego

Narciarstwo biegowe



„Góra Dzikowiec” oferuje kilka kilometrów nowych tras do narciarstwa biegowego tradycyjnego i tzw. „łyżwą”. Każda bierze początek u podnóża stoku narciarskiego. Trasy są zróżnicowane pod względem trudności od całkiem łatwej do trudnej pełnej zjazdów zakrętów i podbiegów. Są bardzo dobrze oznakowane i utrzymane.

„Trasy narciarstwa biegowego na zboczu „Góry Dzikowiec” są optymalne dla uprawiania tego typu sportu. Teren ten daje wiele możliwości, aby uatrakcyjnić istniejące trasy. U podnóża góry znajduje się polana, która mogłaby być idealnym miejscem startowym dla narciarzy. Trasy są dobrze utrzymane, a walorów dodaje im wspaniałe położenie w miejscu o niezwykłej historii. Kolejną zaletą jest fakt, że przygotowane trasy

narciarstwa biegowego służą turystom nie tylko w okresie zimowym, ale też latem, jako miejsce do uprawiania turystyki pieszej i rowerowej. „Góra Dzikowiec” jest pod tym względem produktem „żywym”, całorocznym.”

Grzegorz Orłowski, trener biathlonu UKN „Melafir” Czarny – Bór i AZS AWF Wrocław

Turystyka rowerowa



Ze względu na specyficzne ukształtowanie terenu i duże różnice poziomów, teren „Góry Dzikowiec” jest idealnym miejscem dla amatorów ekstremalnych wrażeń. Miłośnicy MTB mają do dyspozycji trasy rowerowe oraz tor „downhill” ze specjalnie przygotowanymi uskokami, „hopami” i garbami.

„Dzikowiec trwale zapisał się w kalendarzu zawodów downhillowych w kraju. Zasłynął dobrą trasą i klimatem zawodów. Teraz, po dość długiej przerwie, ma szansę powrócić w jeszcze lepszym wydaniu, bo już z działającym wyciągiem. W naszym rejonie jest wiele osób uprawiających DOWNHILL MTB, a „Góra Dzikowiec” jest jedyną w okolicy posiadającą kolej linową, na której uprawianie tego sportu jest możliwe. Trasa leżąca na zboczu góry należy do najtrudniejszych w Polsce. W projekcie jest druga, która ma przyciągnąć większą grupę zjazdowców

i stać się alternatywą do już istniejącej.”

Grzegorz Wójcik, Klub Rowerowy „DZIK TEAM”

Paralotniarstwo i lotniarstwo



„Góra Dzikowiec” jest ulubionym miejscem paralotniarzy, którzy dostrzegli w nim doskonały potencjał do uprawiania tego rodzaju sportu. Wiejące tu wiatry z zachodu na wschód pozwalają lotniarzom wznosić się na wysokość 1500 m i loty na odległość aż do 40 km.

„Góra Dzikowiec jest wręcz doskonałym miejscem do uprawiania paralotniarstwa i lotniarstwa. Posiada strome i długie zbocze umożliwiające przy wiatrach północno-wschodnich długotrwałe loty żaglowe, jak również wystarczającą wysokość ponad podstawę, aby umożliwić nawiązanie kontaktu z termiką, czyli pionowymi, wznoszącymi na dużą wysokość prądami powietrza. Od wiosny do jesieni, podczas pracy kolei linowej, dzięki jej częstym kursom, można w łatwy sposób dotrzeć na wygodne startowisko, znajdujące się w początkowym

odcinku trasy narciarskiej. Lądowisko dla zaawansowanych pilotów zlokalizowane jest przy dolnej stacji wyciągu, miejsce zakończenia lotu dla osób o niższych umiejętnościach znajduje się na łąkach w kierunku Unisławia Śląskiego.”

Piotr Blachnik, Prezes Stowarzyszenia Paralotniowego „Sudety” w Boguszowie - Górcach

Inne formy aktywności

„Góra Dzikowiec” zapewnia doskonałe warunki dla turystów przez cały rok. W jej obrębie krzyżuje się kilka szlaków turystycznych, pieszych i rowerowych (zielony, czerwony, żółty i niebieski), o różnym stopniu trudności. Miejsce przyciąga amatorów turystyki pieszej, biegów przełajowych oraz coraz bardziej modnego „Nordic Walking”.

Przygotowana przez Gminę kolej linowa działa nie tylko w sezonie zimowym. W pozostałym okresie służy także rowerzystom i paralotniarzom jako środek transportu na szczyt. Miłośnicy pięknych pejzaży, które rozciągają się z wierzchołka „Góry Dzikowiec” mogą również skorzystać z możliwości wjazdu i zjazdu koleją.

Prace inwestycyjne Gminy Boguszów – Gorce na terenie „Góry Dzikowiec”

Inwestycja związana z budową centrum turystycznego na terenie „Góry Dzikowiec” jest najważniejszym przedsięwzięciem Gminy Boguszów-Gorce. Jest to inwestycja, która będzie stymulować rozwój naszej gminy.

Gmina Boguszów-Gorce ma duży potencjał inwestycyjny, a jej atutami są:

- uzbrojone tereny pod inwestycje,
- bezpośredni dostęp do linii kolejowej Wrocław – Jelenia Góra wraz z bocznicą,
- bezpośredni dostęp do drogi wojewódzkiej Wałbrzych – Jelenia Góra.

Dotychczasowe inwestycje

Całkowity koszt wydatków związanych z realizacją I etapu działań inwestycyjnych na „Górze Dzikowiec” - budowa kolei linowej - wyniósł **ponad 4,3 mln PLN**. W ramach II etapu działań inwestycyjnych zrealizowano zakup ratraka PISTENBULLY PB 300 W z windą i pozostałym osprzętem do przygotowywania tras zjazdowych i biegowych za kwotę: **ponad 780 tys PLN**.

Inwestycje planowane do końca 2010 roku

W celu wytworzenia markowego produktu turystycznego, jakim ma się stać Góra Dzikowiec, planowanych jest szereg działań inwestycyjnych:

1. Wykonanie **wyciągu orczykowego narciarskiego** o długości około 400 m (do połowy stoku) po lewej stronie kolejki, który umożliwi korzystanie z góry zimą narciarzom początkującym i średnio zaawansowanym, a latem przez osoby uprawiające „mountainboard” (jazda na desce z kółkami) – termin wykonania grudzień 2010 r.,
2. Budowa **układu naśnieżania** stoku wraz ze zbiornikiem wody i zagospodarowaniem terenu przyległego do zbiornika na cele rekreacyjne wraz z **budową sztucznego oświetlenia stoku**. Te części inwestycji pozwolą na dłuższe i bezpieczniejsze (grubsza warstwa śniegu) użytkowanie stoku zimą, oświetlenie umożliwi udostępnienie stoku na jazdy nocne – termin grudzień 2010r.,
3. Wykonanie **taśmy dla dzieci** o długości 150 – 200 m - termin grudzień 2010r.

Szacunkowy koszt inwestycji przewidzianych na 2010 rok to około 5 mln PLN.

Pozostałe zadania inwestycyjne

1. Wykonanie toru do tubingu zimowego i letniego o długości 200 m i szerokości 3 m - termin grudzień 2011r.
2. Budowa „zimowego kidparku” – termin czerwiec 2011r.,
3. Budowa placu zabaw dla dzieci – termin czerwiec 2011r.,
4. Budowa nowego budynku obsługi turystycznej, w którym zlokalizowana zostanie kawiarnia, wypożyczalnia sprzętu, kiosk, toalety, biura OSiR. Obiekt o trzech kondygnacjach z poddaszem, pow. zabudowy 445 m² – termin grudzień 2011r.,
5. Budowa nowych budynków obsługi kolei: obiektu garażowego dla ratraka oraz obiektu warsztatowo – magazynowego - termin grudzień 2012r.,
6. Budowa miejsc postojowych dla samochodów osobowych (około 100) - termin grudzień 2012r.,
7. Przebudowa istniejącej drogi dojazdowej i dostosowanie jej do ruchu pieszego i rowerowego – termin grudzień 2011r.,
8. Budowa drewnianej wieży widokowej na szczycie Góry Dzikowiec o wysokości około 20 m – termin wrzesień 2011r.,
9. Budowa parku linowego przeznaczonego zarówno dla dzieci, jak i dla starszych osób. – termin wrzesień 2012r.,
10. Wydłużenie istniejących tras do narciarstwa biegowego zarówno w kierunku Czarnego Boru, jak i w kierunku Mieroszowa. Porozumienie między gminami umożliwi wytyczenie profesjonalnej trasy biegowej o długości dziesięciu kilometrów.
11. Budowa wodociągu, kanalizacji sanitarnej i deszczowej – termin grudzień 2010.



Szacunkowy koszt pozostałych inwestycji to około 15 mln PLN.

Oferta inwestycyjna „Góry Dzikowiec”

Sprzedaż terenu pod zabudowę hotelową

Markowy produkt turystyczny Gminy Boguszów – Gorce – „Góra Dzikowiec” to idealne miejsce do stworzenia profesjonalnej bazy rekreacyjno – sportowej oraz bazy noclegowej dla turystów i sportowców.

Przedstawiamy Państwu ofertę sprzedaży terenu pod zabudowę hotelową, położonego u podnóża „Góry Dzikowiec”, w obszarze Parku Krajobrazowego Sudetów Wałbrzyskich oraz obszaru Natura 2000, którego łączna powierzchnia wynosi 1,2042 ha.

Przewidywany termin przetargu to pierwsza dekada września 2010 roku.

W ramach rozbudowy infrastruktury „Góry Dzikowiec” i oferty inwestycyjnej, do końca roku 2011 planowana jest budowa sieci kanalizacji sanitarnej oraz sieci wodociągowej w bezpośrednim sąsiedztwie przeznaczonego do sprzedaży terenu pod zabudowę hotelową, a także planowana jest przebudowa dróg dojazdowych.

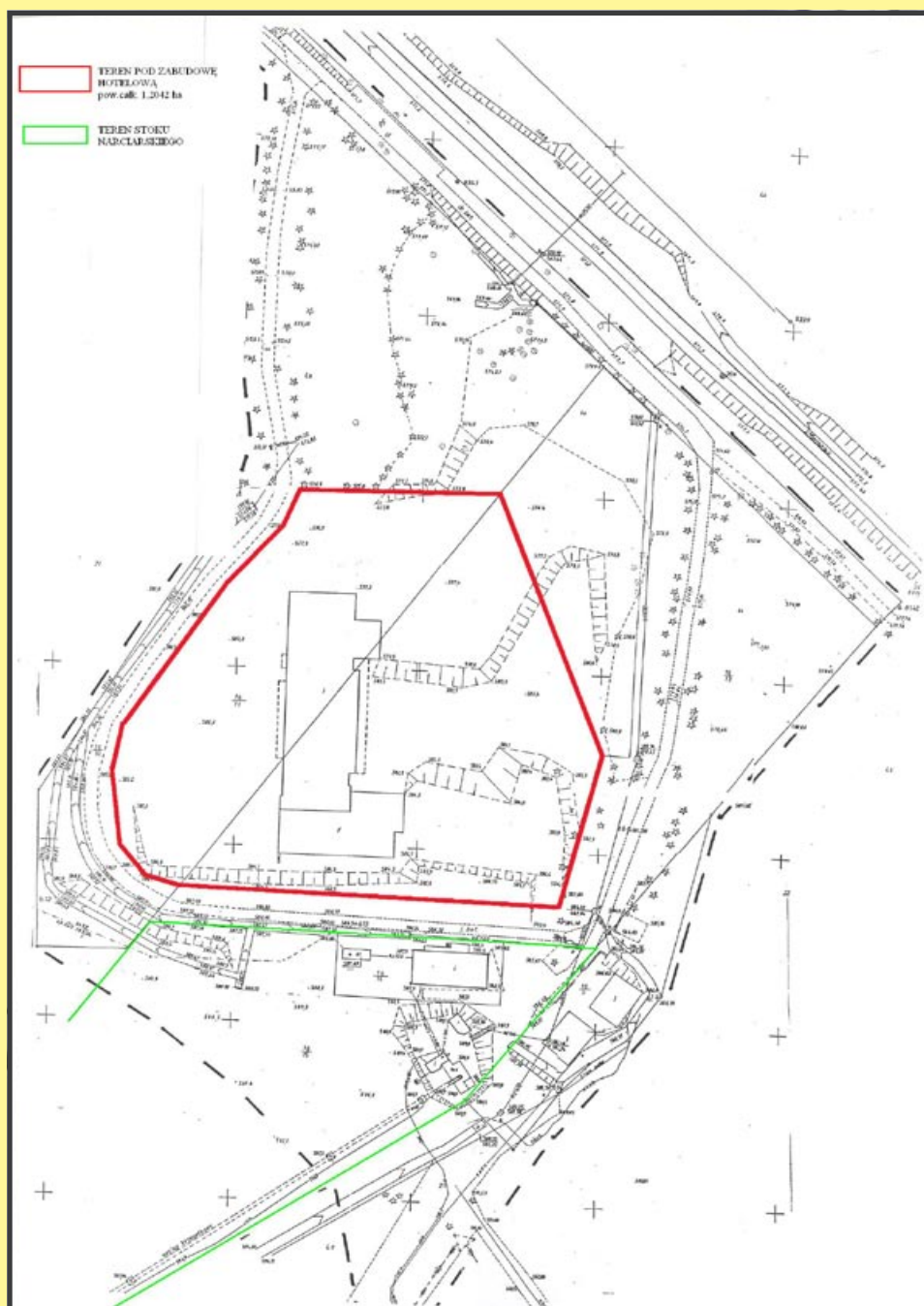
Zaopatrzenie w energię elektryczną będzie możliwe po rozbudowie do wymaganej mocy przyłącza energetycznego zlokalizowanego na działce nr 22 w bezpośrednim sąsiedztwie obiektu.

Oferowany do sprzedaży teren przeznaczony jest na usługi sportu i rekreacji oraz usługi turystyki i rekreacji. Na terenach o powyższym przeznaczeniu

dopuszcza się min.:

- budowę obiektów i urządzeń dla potrzeb sportu i rekreacji wraz z urządzeniami związanymi z ich obsługą,
- usługi komercyjne handlu i gastronomii,
- budowę hotelu/motelu z urządzeniami towarzyszącymi,
- budowę pola biwakowego,
- zabudowę letniskową.

Na mapie przedstawiono działki przeznaczone do sprzedaży.





WIZUALIZACJE PRZYKŁADOWEJ REALIZACJI HOTELU



Do niniejszych materiałów załączona została **plyta CD z programem**
oraz kompletną interaktywną prezentacją przykładowej realizacji hotelu.