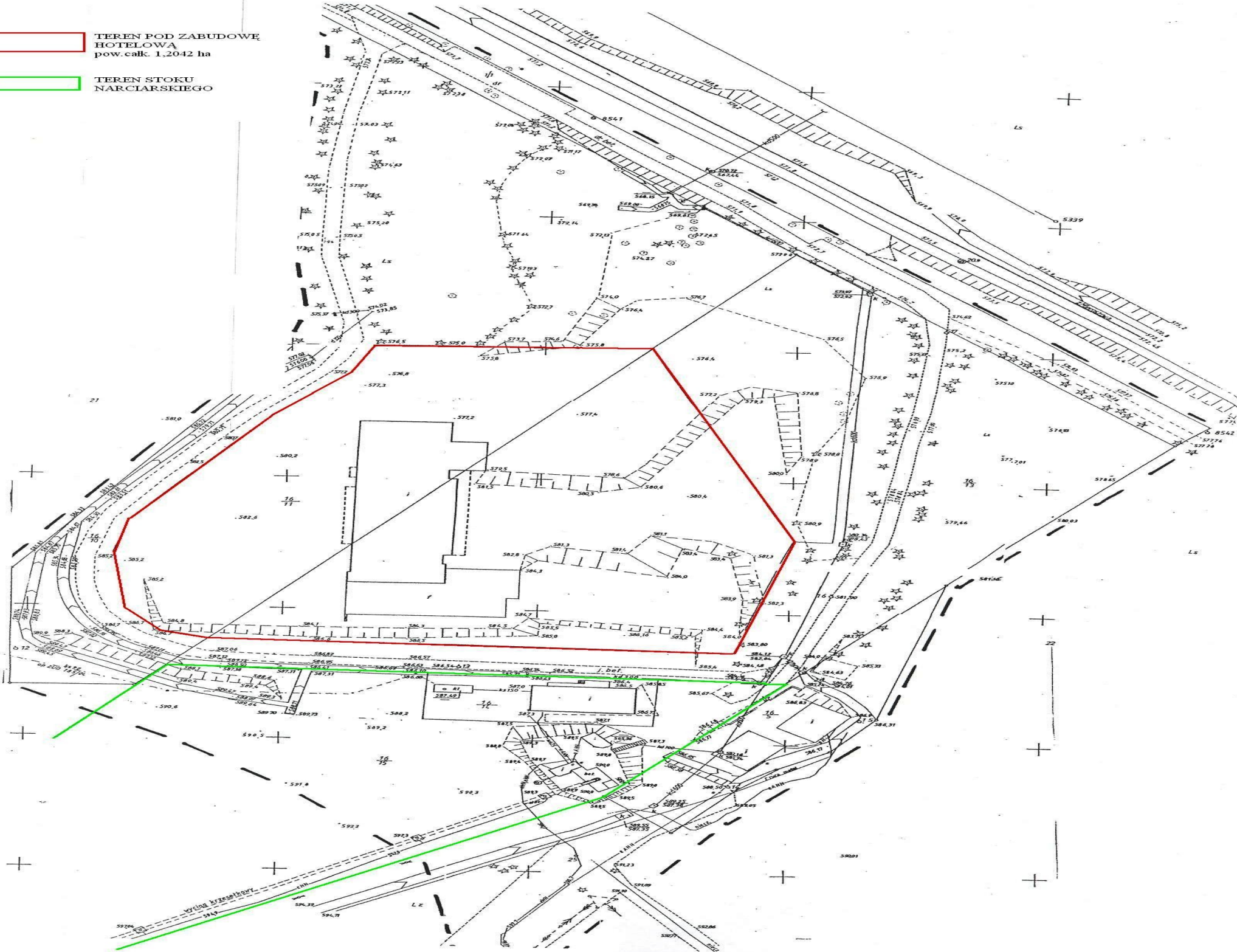
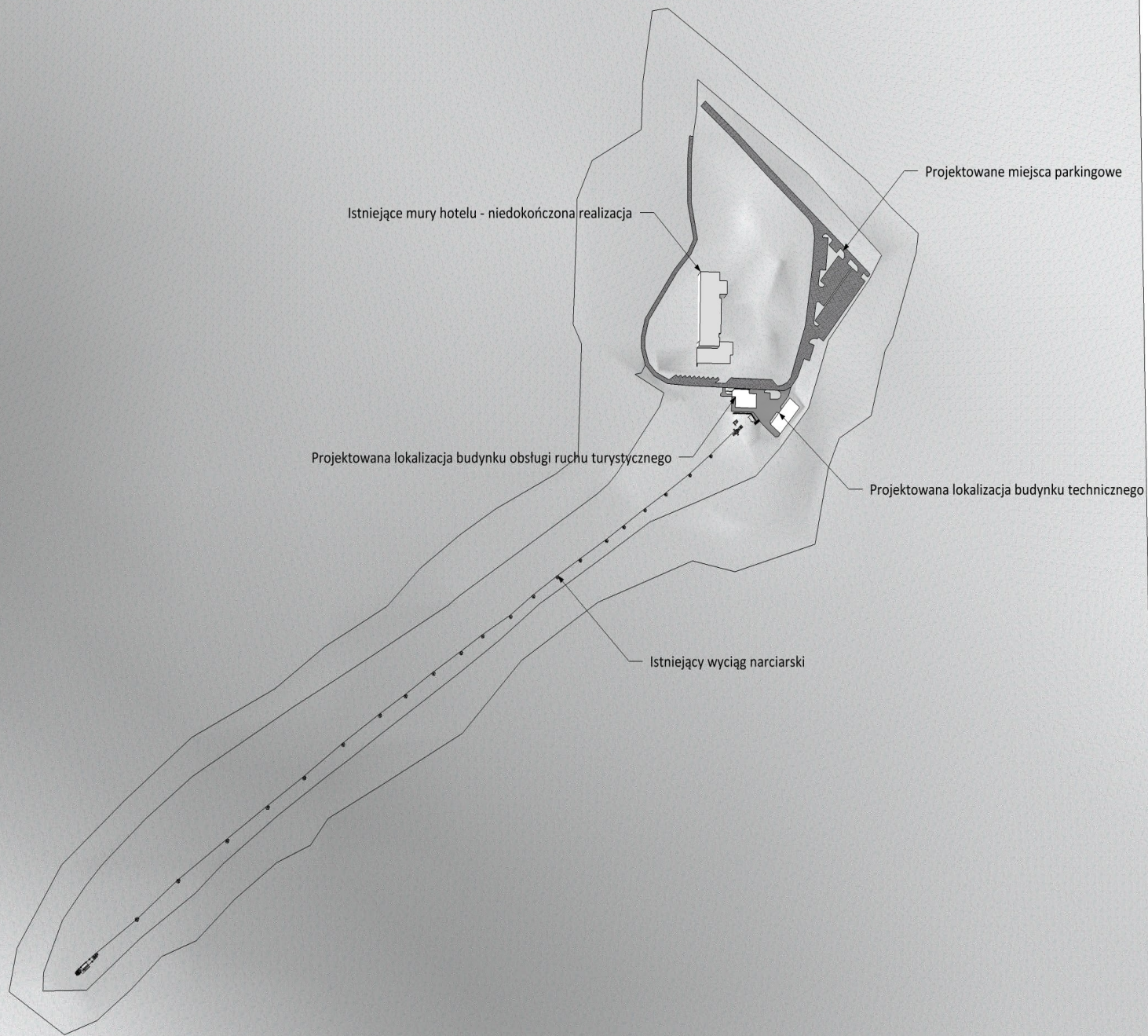
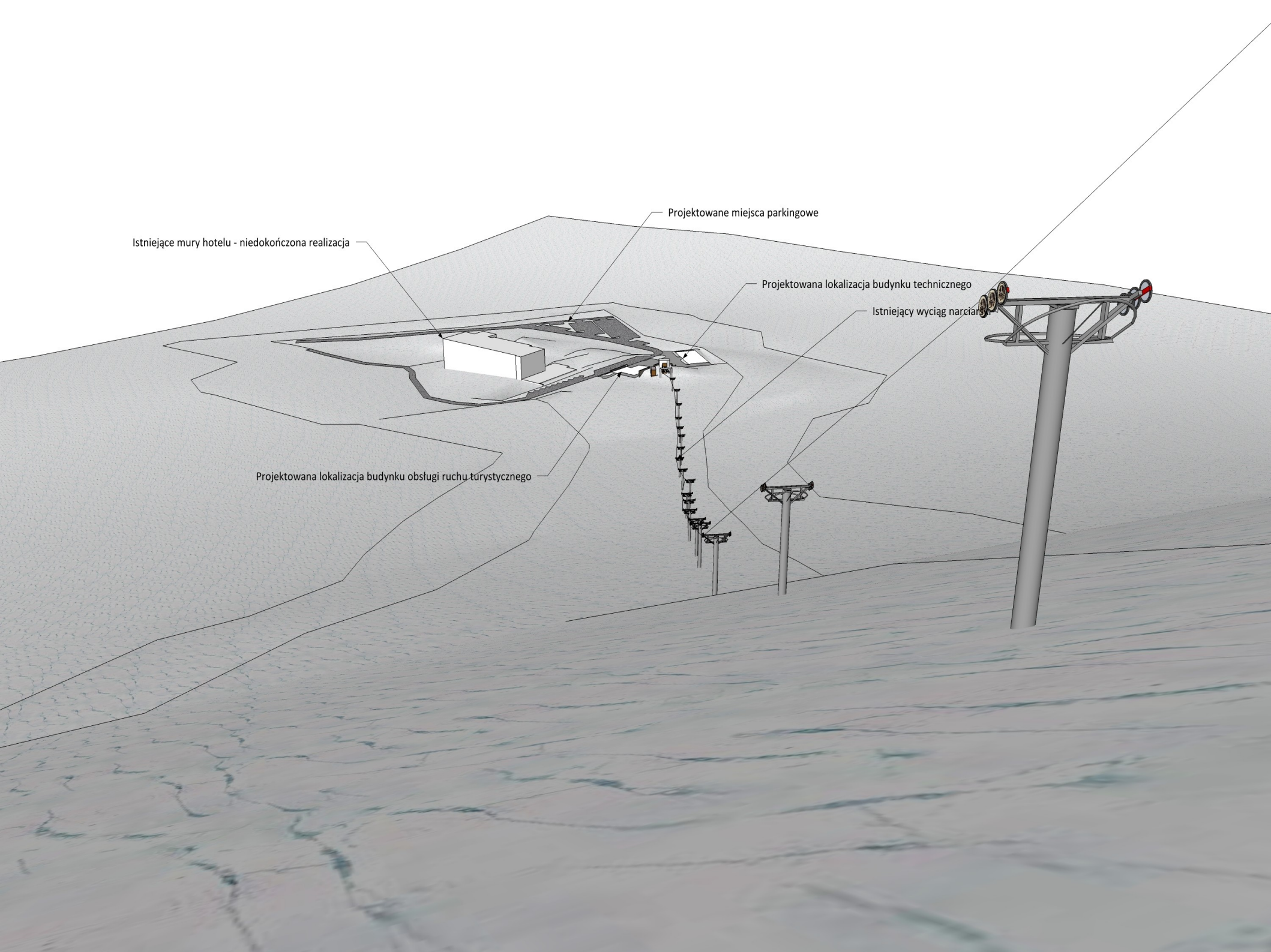


TEREN POD ZABUDOWĘ
HOTELOWĄ
pow. całk. 1.2042 ha

TEREN STOKU
NARCIARSKIEGO







Istniejące mury hotelu - niedokończona realizacja

Projektowane miejsca parkingowe

Projektowana lokalizacja budynku technicznego

Istniejący wyciąg narciarski

Projektowana lokalizacja budynku obsługi ruchu turystycznego

